



## 工事全景

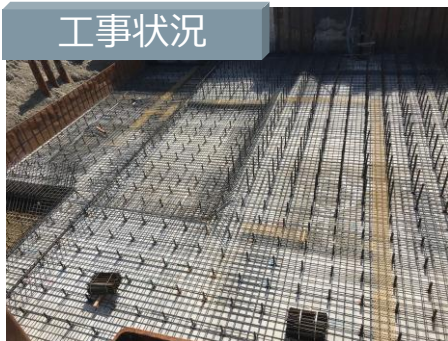


## 工事概要

建設機械の重量による地盤沈下の防止や、新設構造物を支えるため、先月に引き続き、地盤改良工事や杭工事を実施しています。に加え、タービン建屋エリアでは構造物の配筋工事を開始しました。

- |             |                |
|-------------|----------------|
| ① 変圧器エリア    | 配筋工事           |
| ② タービン建屋エリア | 地盤改良工事・配筋工事    |
| ③ ボイラエリア    | 既設杭撤去工事、地盤改良工事 |
| ④ 貯炭建屋エリア   | 杭打設工事          |
| ⑤ 煙突エリア     | —              |
| ⑥ 護岸エリア     | 船舶係留設備設置工事     |

## 工事状況



①：変圧器エリア  
循環水管が設置される逆流弁ピットのコンクリートの中に埋め込む鉄筋の組立を行っています。



⑥：護岸エリア  
陸送による道路渋滞を防ぐため、海上輸送用の物揚げ場の整備として、船を固定する係船柱や船の護岸接触を防ぐ防舷材の設置工事を行っています。



⑥：護岸エリア  
くぼ地にたまった雨水などは仮設排水処理設備にて濁りを取るなど処理し、水質を決められた基準値内にしたうえで海に流しております。



安全大会  
工事関係者全員で安全大会を実施し、安全作業の貢献者を表彰し、全員で更なる安全を誓いました。