



工事全景

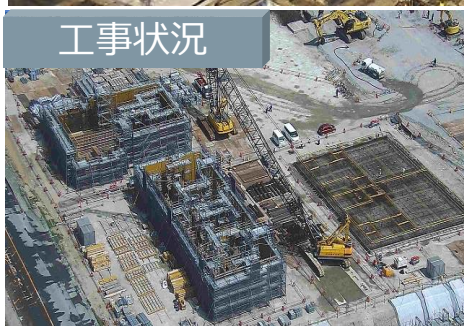


工事概要

引き続き杭工事など基礎工事を実施中、地盤改良工事は残すところ護岸付近のみとなりました。基礎工事に合わせ循環水管（冷却用海水管）や機械基礎部品などを基礎内に埋め込む埋設物工事も行っています。

- | | |
|-------------|------------------------------|
| ① 変圧器エリア | 循環水管据付工事、鉄筋コンクリート工事 |
| ② タービン建屋エリア | 鉄筋コンクリート工事、埋設配管工事 |
| ③ ボイラエリア | 埋設配管工事、鉄筋コンクリート工事、埋設電線管接地線工事 |
| ④ 貯炭建屋エリア | 掘削工事、鉄筋コンクリート工事、埋設電線管接地線工事 |
| ⑤ 煙突エリア | 掘削工事 |
| ⑥ 護岸エリア | 護岸付近耐震補強工事 |

工事状況



排水処理装置（①変圧器エリア）
発電所で使用した水を処理する排水処理装置の構築が始まりました。この処理槽は最大1日約1700tの水を基準値以下に浄化できます。一部の水は再利用されます。



ボイラ排水管（③ボイラエリア）
ボイラで使用した水を排水する配管です。排水された水は、再利用のための処理を左記、排水処理装置で行い再びボイラ用の水として使用します。



2号タービン建屋（②タービン建屋エリア）
先月から2号機工事も始まり、掘削工事を行っています。写真奥が1号タービン建屋の柱で、8か月後には1号機と同じ状態になります。



道路汚損対策
構外の道路を汚さないように大型車両は新たに導入した洗車装置により、タイヤを空転洗浄したのち構外に出ていきます。その他の車両も必ず洗車し構外に出ていきます。