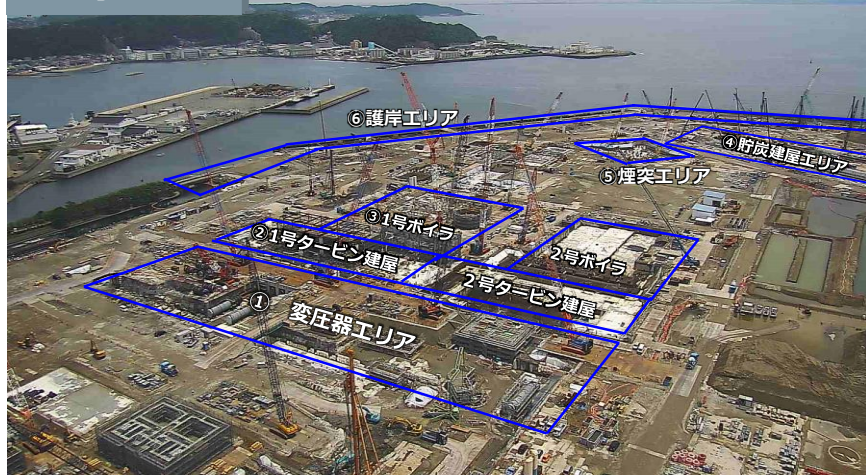




工事全景

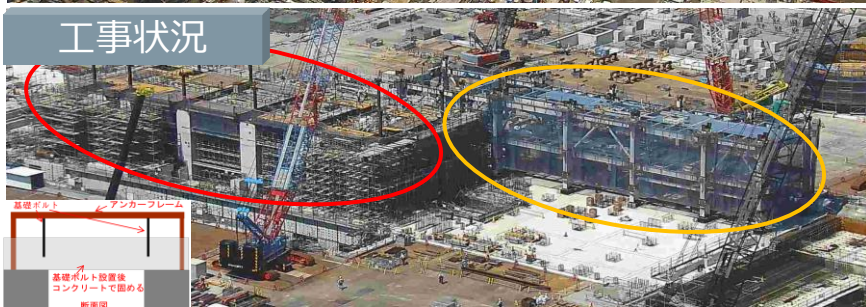


工事概要

2号の工事も始まり、引き続き杭工事など基礎工事を実施中、護岸付近を地盤改良しています。基礎工事に合わせ循環水管（冷却用海水管）や機械基礎部品などを基礎内に埋め込む埋設物工事も引き続き行っています。

- | | |
|-------------|------------------------------|
| ① 変圧器エリア | 循環水管据付工事、鉄筋コンクリート工事 |
| ② タービン建屋エリア | 鉄筋コンクリート工事、埋設配管工事、鉄骨建方工事 |
| ③ ボイラエリア | 埋設配管工事、鉄筋コンクリート工事、埋設電線管接地線工事 |
| ④ 貯炭建屋エリア | 掘削工事、鉄筋コンクリート工事、埋設電線管接地線工事 |
| ⑤ 煙突エリア | 掘削工事、鉄筋コンクリート工事 |
| ⑥ 護岸エリア | 護岸付近耐震補強工事 |

工事状況



1号タービン建屋(②タービン建屋エリア)
1号タービン建屋の施工状況です。タービン発電機を据え付けるための鉄筋コンクリート架台(赤枠)を構築しています。上部の鉄骨はタービン発電機を固定する基礎ボルトを設置する治具です。今月からタービン建屋の鉄骨(黄枠)も組み始めました。この鉄骨が建屋外周を取り囲む形に組んでいきます。



2号ボイラ基礎(③ボイラエリア)
2号ボイラ基礎の掘削が終わりました。写真の奥側の部分から基礎の鉄筋を組んでいきます。ボイラは非常に重いため、2mの厚みの鉄筋で基礎を作ります。



砂塵飛散対策
工事発生土置き場に植物の種子を散布しています。土の表面を植生によって養生することで、砂塵の発生を抑制しています。