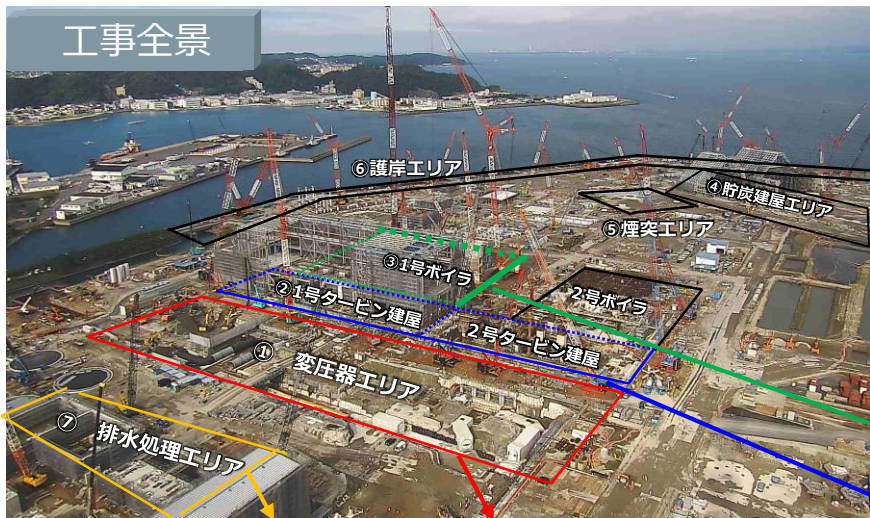




## 工事全景



## 工事概要

タービン建屋、貯炭建屋の他に電気室、ブローア室の建屋の構築も始まりました。杭工事などの基礎工事も引き続き実施中、護岸付近の地盤改良も継続しています。2号側はボイラー、タービン建屋など基礎工事に加えタービン架台の構築を行っています。

- ① 変圧器エリア 循環水（海水）管据付、鉄筋コンクリート打設
- ② タービン建屋エリア 鉄筋コンクリート打設、埋設配管据付、埋設電線管接地線据付、鉄骨建方
- ③ ボイラエリア 埋設配管据付、鉄筋コンクリート打設、埋設電線管接地線据付
- ④ 貯炭建屋エリア 掘削、鉄筋コンクリート打設、埋設電線管接地線据付、鉄骨建方
- ⑤ 煙突エリア 掘削、鉄筋コンクリート打設、煙道基礎躯体
- ⑥ 護岸エリア 護岸付近耐震補強

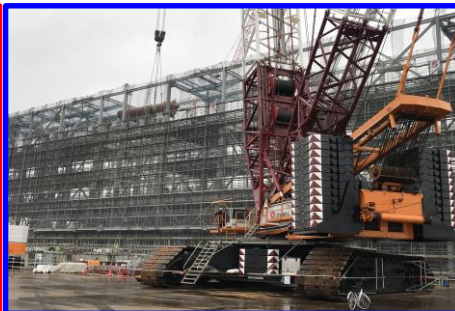
## 工事状況



排水処理設備（⑦排水処理エリア）発電所内で使用した排水を貯めるための水槽を建設しています。排水は、いくつかの工程を経て清浄化して、排水します。



循環水（海水）配管設置（①変圧器エリア）分割して搬入してきた循環水（海水）配管を接続し据え付けを行っています。循環水（海水）を使用し、蒸気を間接的に冷却しています。



ヒーターの上荷（②タービンエリア）ヒーターと呼ばれる熱交換器をタービン建屋3階に上荷（積み上げ）しました。先月号で紹介した、大型クレーンを使用し上荷（積み上げ）しました。



ミルの据え付け（③ボイラエリア）ミルと呼ばれる、石炭を細かく砕く機器のモータ設置と機器本体の基礎据え付けが完了しました。次は機器本体を据え付けを行います。