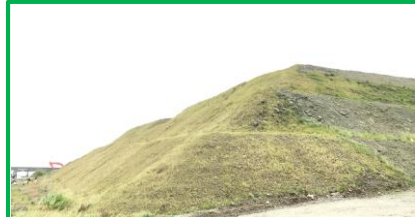
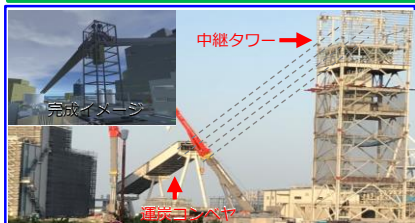


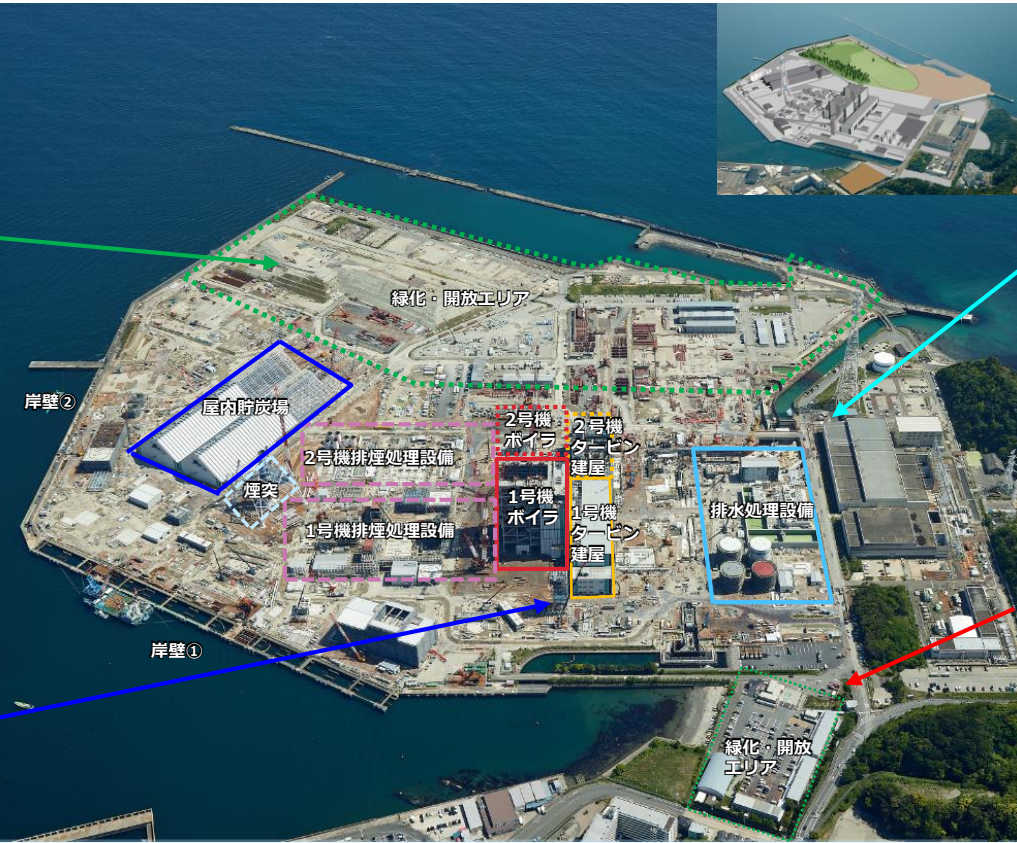
2019年度			2020年度			2021年度			2022年度			2023年度		
4	7	10	4	7	10	4	7	10	4	7	10	4	7	10
▼準備工事▼着工			▼ボイラ工事開始			▼試運転開始			▼ボイラ点火			▼営業運転開始		
1号機			▼着工			▼ボイラ工事開始			▼試運転開始			▼ボイラ点火 営業運転開始▼		
2号機			▼90m			▼180m								
煙突														



草木の種子吹き付け
 構内南側の土山に種子を吹き付けました。草木により、土山からの砂ぼこりを防止します。



石炭中継タワー
 屋内貯炭場に保管していた石炭は途中この中継タワーでコンベアを乗り継ぎ、ボイラまで運搬されます。



電気洞道
 電気を送電するためのケーブルを敷設する洞道が完成しました。地表より2m地下を通っています。



入構管理（顔認証）
 顔認証による入構管理を開始しました。顔認証により車両を含めた入構者の受付時間を短縮しました。

工事概要
 2号機タービン建屋の鉄骨建設がおおむね完了し、主要機器の据付を開始しました。
ボイラ
 2号機のボイラ関係の工事を開始しました。
タービン
 復水器本体と関係補機の据付を開始しました。
煙突
 煙突の筒身とそれを支える鉄骨が全高180mのうち、60mの高さまで完成しました。
用排水処理
 4つの水タンクは、水張検査まで完了し、塗装を実施しています。
屋内貯炭場
 建屋の鉄骨の建設が95%完成しました。屋根・外壁の建設も実施しています。

先月までの実績工事進捗率

1号機工事進捗率	35.3%
2号機工事進捗率	7.6%
総合工事進捗率	24.4%