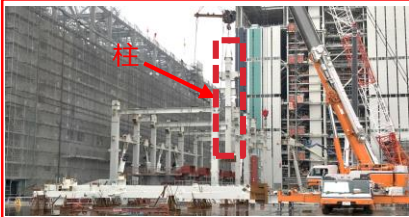


2019年度				2020年度				2021年度				2022年度				2023年度			
4	7	10	1	4	7	10	1	4	7	10	1	4	7	10	1	4	7	10	1
▼準備工事▼着工				▼ボイラ工事開始				▼試運転開始				▼ボイラ点火				▼営業運転開始			
1号機				▼着工				▼ボイラ工事開始				▼試運転開始				▼ボイラ点火 営業運転開始▼			
2号機				▼90m				▼180m											
煙突																			



2号機ボイラ鉄骨立柱
2号機のボイラ鉄骨を建て始めました。1号機に対して8カ月の工程差で工事を進めています。



電源盤据付
ポンプ等の電源の入り切りをする電源盤の据付を行っています。



雨水チェックピット
所内に降った雨水は、構外に排水する前に、雨水チェックピットで水質確認を行い排水をしています。



1号機蒸気タービン搬入
1号機の蒸気タービンを建屋内に取込みました。重量は300t以上あり海上輸送にて構内へ搬入しました。

工事概要 2号機の機械工事を本格的に開始しました。

ボイラ 1号機のボイラでは組み立てた鉄骨内で本体の据付をしています。

タービン ボイラで発生した蒸気を動力にして発電機を回転させる蒸気タービンの据付をしています。

煙突 煙突の筒身とそれを支える鉄骨が全高180mのうち、半分の高さまで完成しました。

用排水処理 薬品のタンクやポンプなどの補機の据付をしています。

屋内貯炭場 建屋鉄骨の建設が98%完成しました。屋根・外壁の設置を行っています。

先月までの実績工事進捗率

1号機工事進捗率 38.6%

2号機工事進捗率 10.7%

総合工事進捗率 27.6%